



MARE

EXPO

**12-20
OCTOBRE
2019**



Expertises & conseils



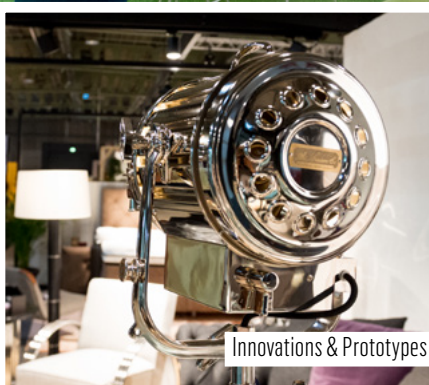
Showrooms



Expositions



Lancements de nouveaux produits



Innovations & Prototypes



Mises en situation

Photos © Marie De Decker

LES EXPERTS DE L'HABITAT SOUS UN MÊME TOIT

PARFAITE SYMBIOSE ENTRE ACTEURS MAJEUR DU SECTEUR

Indicateur de tendances pour les professionnels et laboratoire d'idées pour tous les publics, le salon **HOME**, collaboration historique de **Home & Living Expo** et de la **Semaine Nationale du Logement**, est le rendez-vous de l'année qui regroupe tous les secteurs de l'habitat.

Initié et organisé chaque automne par Luxexpo The Box, le salon HOME compte parmi les manifestations les plus prolifiques et élaborées au Luxembourg grâce au soutien du Ministère du Logement, de la Chambre des Métiers de Luxembourg et de la Fédération Luxembourgeoise de l'Ameublement.

HOME
EXPO

HOME, UN VIVIER D'OPPORTUNITÉS

5 THÈMES

LOGEMENT
CONSTRUCTION
RÉNOVATION
AMEUBLEMENT
DÉCORATION



VISIBILITÉ GARANTIE

9 jours dont 2 Week-Ends
pour rencontrer un visitorat
en quête de vrais projets



CARREFOUR COMMERCIAL

34 000 m² de surface
d'exposition et plus de
250 exposants-partenaires



AFFLUENCE XXL QUALIFIÉE

Plus de 29 000 visiteurs en 2018
dont 72% au revenu disponible qui
dépasse les 4.000 €

Photos © Marie De Decker

DES INSTITUTIONS HISTORIQUES QUI VOUS ACCOMPAGNENT

COLLABORATION :

PARTENARIAT :

HOME
EXPO



Photos © Marie De Decker

DIALOGUE INTERACTIF QUI INSTAURE UNE RELATION DURABLE

SUSCITEZ UN EFFET IMMÉDIAT À TRAVERS DES ACTIONS PROMOTIONNELLES

Jeux-concours, tombolas, évènements exclusifs sur place... avec des efforts au timing parfait, le salon HOME est le canal de diffusion par excellence pour des actions ROIstes réussies. Selon vos objectifs et en fonction des faisabilités techniques, des espaces optimisés ainsi que des outils promotionnels peuvent être apprêtés à des moments clés.



LANCEMENTS DE PRODUITS



PRÉSENTATIONS DE PROTOTYPES



VERNISSAGES ET COCKTAILS



DÉMONSTRATIONS ET MISES EN SITUATION



UNE STRATÉGIE BIEN PENSÉE



FAIRE CONNAÎTRE

Audience garantie avec un plan média complet pour dialoguer avec les communautés au Luxembourg, en France, en Allemagne et en Belgique



FAIRE AIMER

Des leads qualifiés alimentés par les réseaux sociaux, les Newsletters, les jeux concours et les partenaires-blogueurs

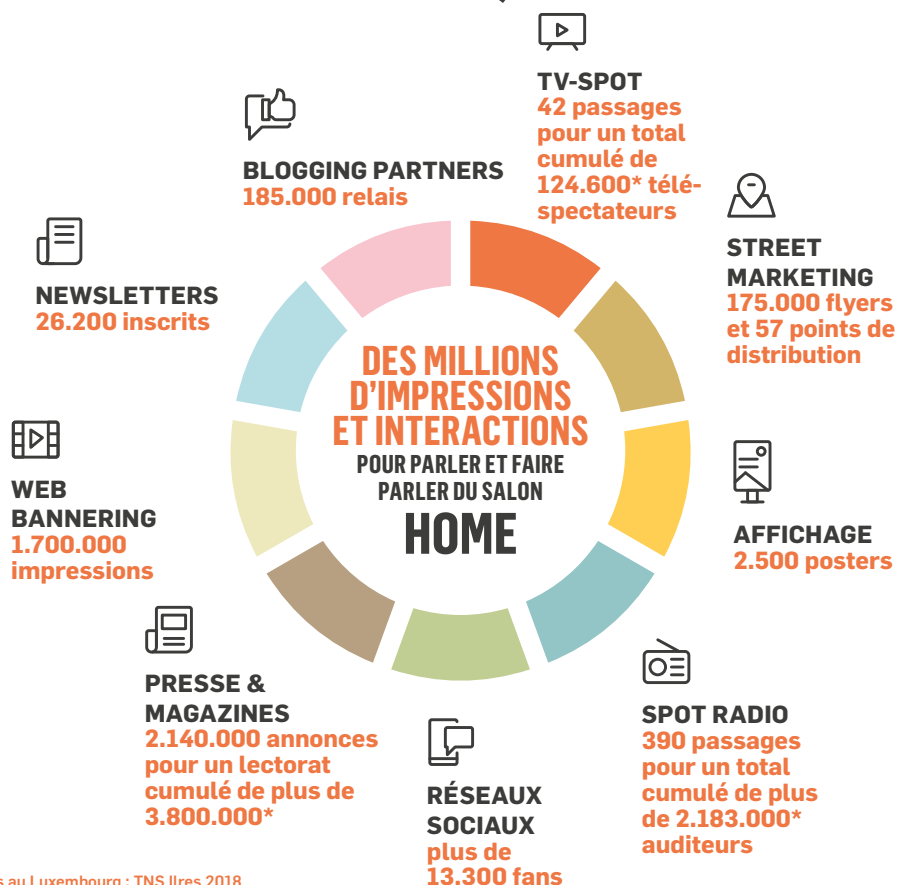


FAIRE VENIR

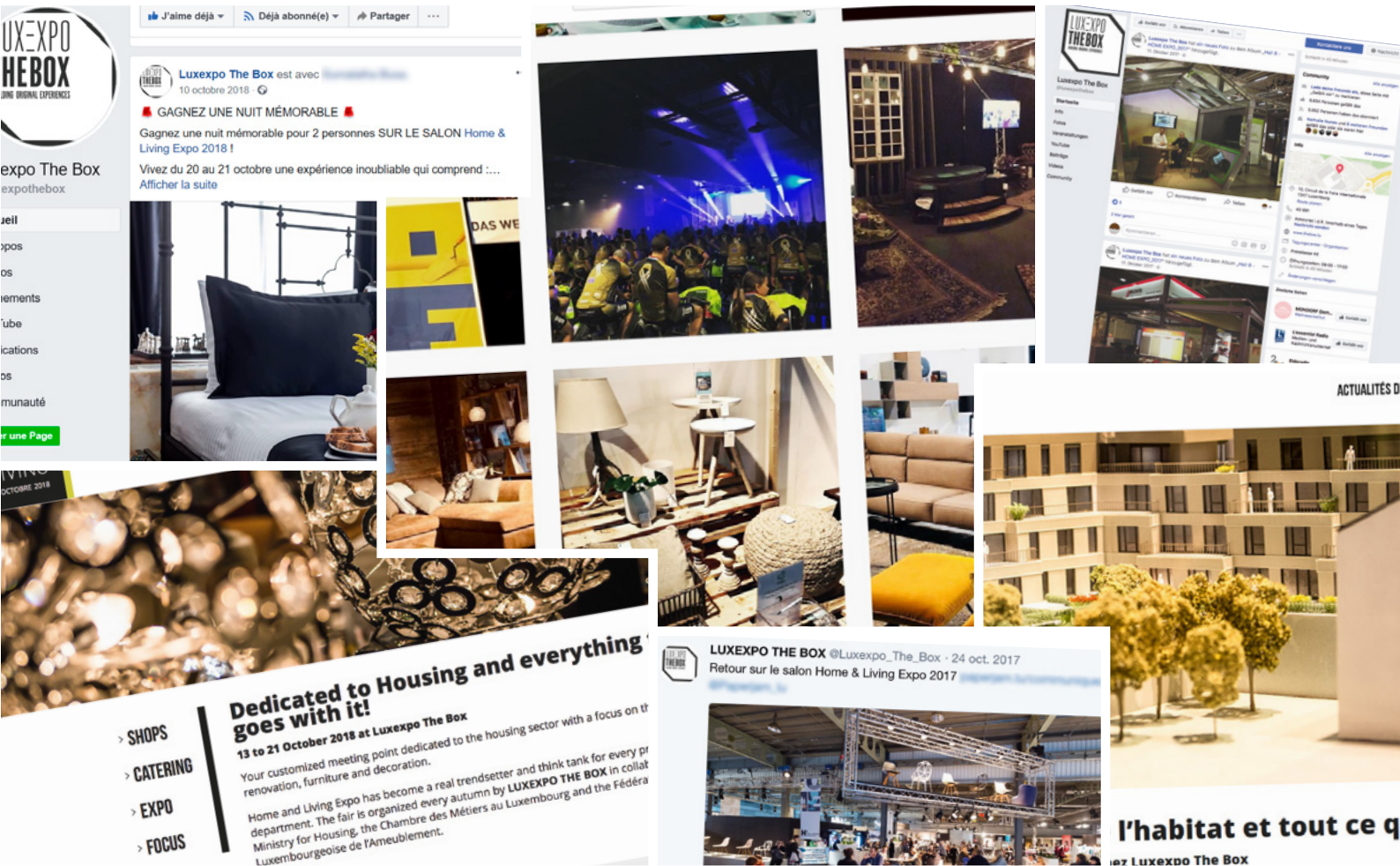
Nombre illimité de billets d'entrée gratuits à disposition des exposants et une programmation événementielle dense pour petits et grands

Photos © Marie De Decker

UN PAYSAGE MÉDIATIQUE ATTRACTIF



*Source pour les chiffres au Luxembourg : TNS Ilres 2018



MOBILISATION FORTE POUR VOS AMBITIONS

COMMUNAUTÉ ACTIVE SUR NOS RÉSEAUX SOCIAUX & À TRAVERS NOTRE BASE DE DONNÉES



INFORMATIONS PRATIQUES

MANIFESTATION

Dates : du 12 au 20 octobre 2019

HEURES D'OUVERTURE

Samedis / Dimanches de 10h00 - 19h00

Lundi / Mardi / Mercredi de 12h00 - 20h00

Jeudi / Vendredi de 12h00 à 21h00

TARIF VISITEURS

À partir de 18 ans : 5 €

ADRESSE LUXEXPO THE BOX

Entrée Nord (750 Places)

& Entrée Sud (650 Places)

10, circuit de la Foire Internationale

L-1347 Luxembourg-Kirchberg

MONTAGE (HORAIRE D'ACCÈS)

Jeudi 3.10 à dimanche 6.10.19

de 7h00 à 18h00

Lundi 7.10 à jeudi 10.10.19 de 7h00 à 22h00

Vendredi 11.10.19 de 7h00 à 15h00

DÉMONTAGE (HORAIRE D'ACCÈS)

Dimanche 20.10.19 de 20h00 à 24h00

Lundi 21.10.19 de 00h00 à 20h00

Mardi 22.10.19 de 7h00 à 20h00

Mercredi 23.10.19 de 7h00 à 18h00



VOS PERSONNES DE CONTACT DÉDIÉES

SUIVEZ-NOUS